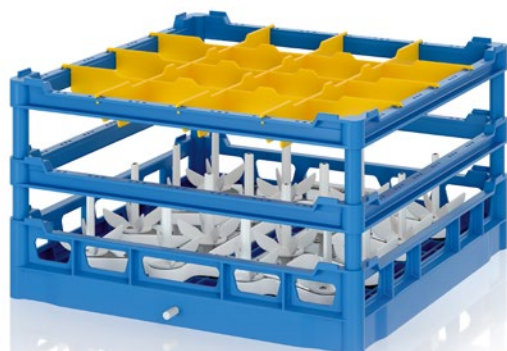


MEIKO flessenwassysteem

Snel en slim herbruikbare flessen wassen met de MEIKO M-iClean UM en UM+



Snel en slim

Het MEIKO flessenwassysteem

Herbruikbaar is de juiste keuze voor een schone toekomst.

In bijna alle branches worden steeds meer herbruikbare flessen gebruikt, want deze vormen een duurzame oplossing voor mens en milieu.

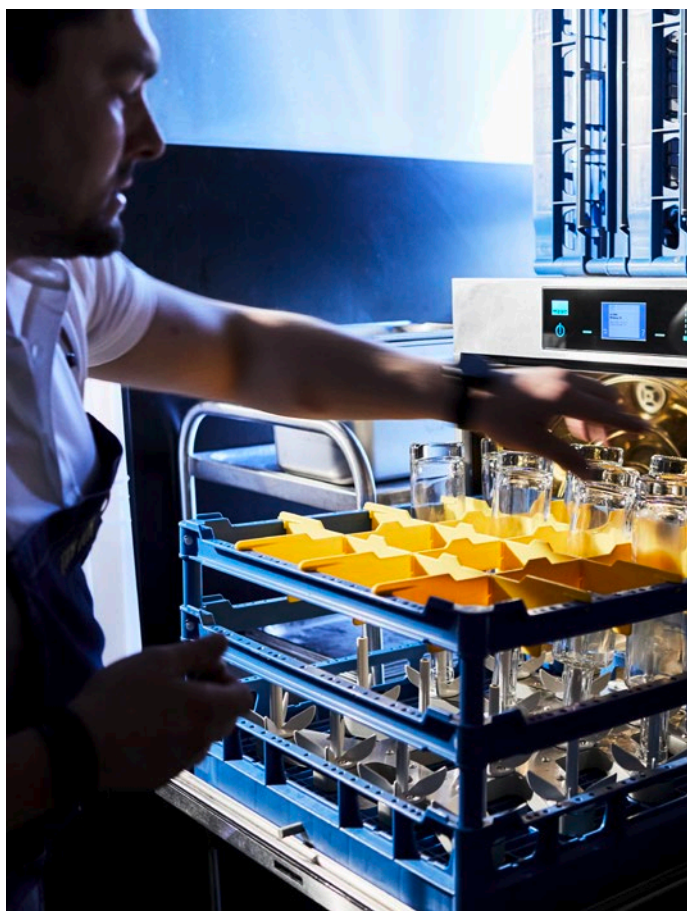
Glazen en kunststof flessen worden herhaaldelijk gebruikt en gewassen, waarmee we waardevolle natuurlijke bronnen sparen en actief het klimaat beschermen. En het mooiste is: Met de vaatwastechniek van MEIKO is hergebruik heel gemakkelijk en eenvoudig.

De slimme en gepatenteerde MEIKO flessenkorf met adapter is de eenvoudige en efficiënte oplossing. Voor alle gangbare flessenmaten en -vormen.



De voordelen op een rij:

- Hygiënisch veilig gewassen flessen (volgens de vereisten van DIN 10511)
- Aanzienlijke tijdsbesparing in vergelijking met het handmatig flessen wassen
- Kan achteraf worden aangebracht op alle MEIKO *M-iClean UM/UM+* machines
- Omschakelen tussen flessen en normaal vaatwerk is mogelijk in een handomdraai
- Geschikt voor glazen en kunststof flessen tot een flesdiameter van 114 mm en een maximale hoogte van 245 mm (*M-iClean UM*) of 370 mm (*M-iClean UM+*)
De flesopening moet een diameter tussen de 18-80 mm hebben.



Voor alle gangbare flessenmaten en -vormen

MEIKO heeft de schone oplossing:

Onze *M-iClean UM/UM+* machines zijn met het adapter-systeem **razendsnel omgebouwd voor het reinigen van herbruikbare flessen**. Met **een maximale capaciteit van 16 flessen per keer** worden de flessen snel gereinigd en zijn ze direct weer inzetbaar. Daarbij maakt het niet uit of het gaat om flessen van glas of kunststof.

De professionele oplossing voor bijvoorbeeld **horecagelegenheden, hotels, cateringbedrijven** en **laboratoria**: efficiënte en snelle reiniging van herbruikbare flessen.

Geschikt voor alle MEIKO *M-iClean UM en UM+* machines.

Reinigt **tot wel 640 flessen per uur**.

Duurzaam en efficiënt

U hoeft alleen maar de onderste wasarm te vervangen door de meegeleverde adapter en uw *M-iClean UM/UM+* is omgebouwd tot een flessenwasmachine. In het nieuw ontwikkelde systeem met volledig gescheiden kanalen wordt eerst het waswater en vervolgens het naglansmiddel toegevoerd en via speciale sproeiers wordt het water rechtstreeks in de fles gespoten. Dit garandeert dat de waterstraal met volle kracht in de fles komt en alles hygiënisch schoon wordt.



Uitvoeringen

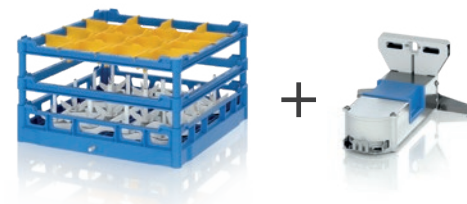
Flessenkorf zonder adapter

Kunststof, voor 16 flessen
Kunststof sproeiers met roestvrijstalen inzetstuk
Max. flesgrootte 355-370 mm (*M-iClean UM+*),
afhankelijk van de flesopening
Flessenhalsdiameter binnenkant 18-80 mm
Max. flesdiameter 114 mm



Flessenkorf met adapter

Kunststof, voor 16 flessen
Kunststof sproeiers met roestvrijstalen inzetstuk
Max. flesgrootte 355-370 mm (*M-iClean UM+*),
afhankelijk van de flesopening
Flessenhalsdiameter binnenkant 18-80 mm
Max. flesdiameter 114 mm



Flessencentrering (zonder afbeelding)

Aanbevolen voor perfecte wasresultaten bij zeer smalle flessen
Kunststof, voor 16 flessen
Max. flesdiameter 100 mm

Geschikt voor:



M-iClean UM



M-iClean UM+

Wascapaciteit:

Maximaal 640 flessen per uur

MEIKO NEDERLAND B.V. · Aploniastraat 40 · 3084 CC Rotterdam, Nederland
Tel. +31 88 1050000 · Fax +31 88 1050050
www.meiko.nl · info@meiko.nl

MEIKO BVBA · Industriepark West 75 · 9100 Sint-Niklaas, België
Tel. +32 78 150279 · Fax +32 78 150281
www.meiko-bps.be · info@meiko-bps.be

Fabrikant:
MEIKO Maschinenbau GmbH & Co. KG · Englerstr. 3 · 77652 Offenburg, Duitsland
Tel. +49 781 203-0 · Fax +49 781 203-1179
www.meiko-global.com · info@meiko-global.com



MEIKO[®]
ACTIVE



Voor hygiënisch veilige en overtuigende wasresultaten beveelt MEIKO reinigings- en naglansmiddelen van **MEIKO ACTIVE** aan.